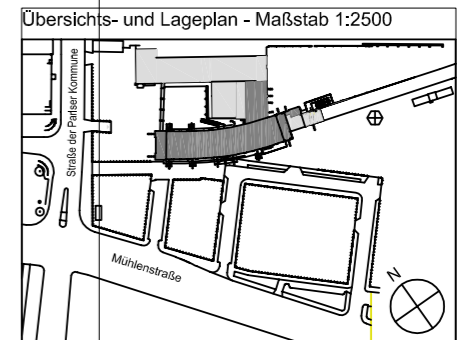
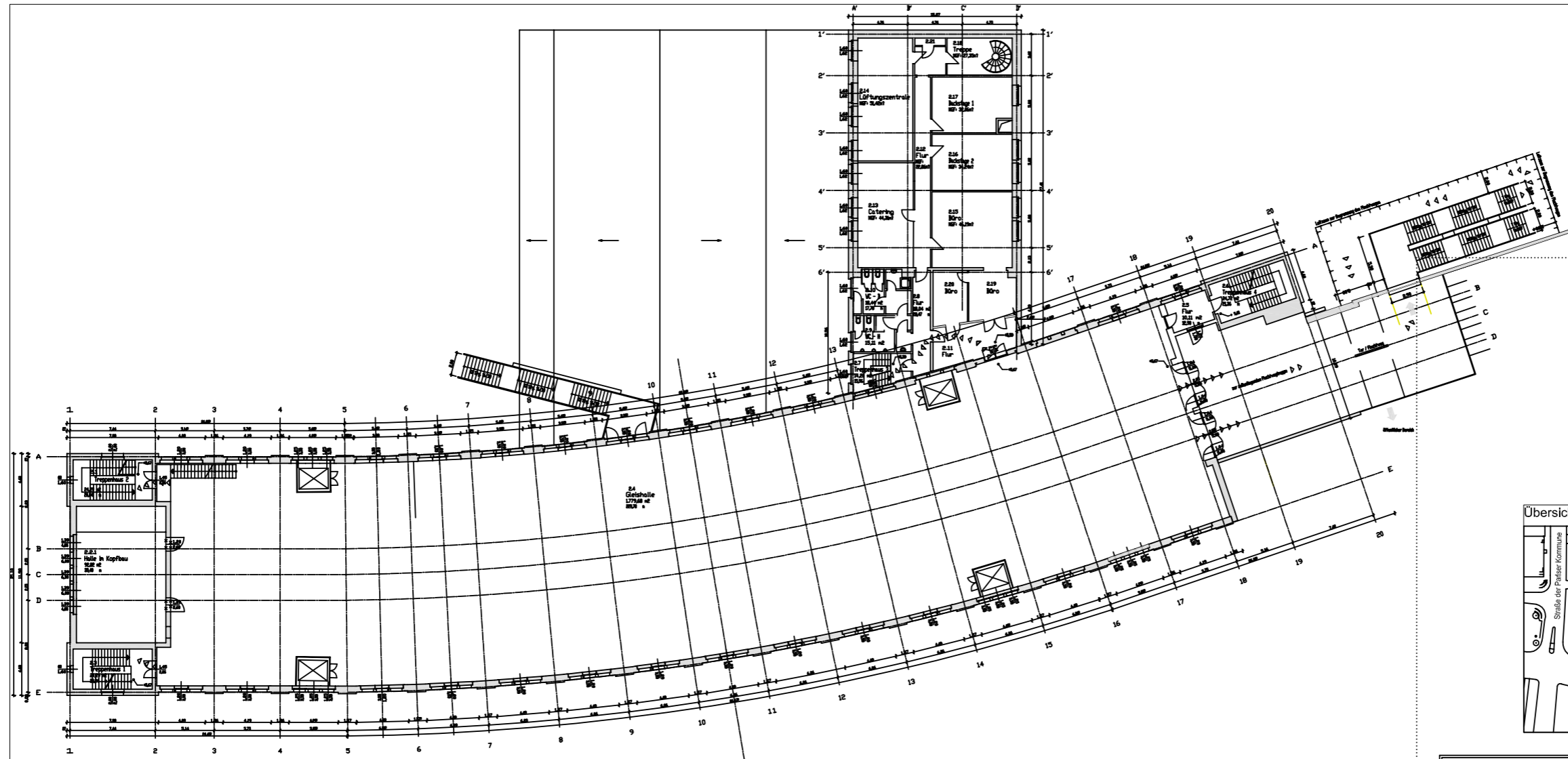


# POSTBAHNHOF

## Gleishalle – Lageplan



Planautor:	<b>BTZ-Ingenieurbüro GmbH</b>
Beschreibung:	* Statik * Konstruktion * Bauphysik * Bauüberwachung * Beratender Ingenieur Thoms Lessingstr.6, 18055 Rostock Tel: 0381/ 455175 od. 455180
Bauherr:	Postbahnhof, Straße der Pariser Kommune 3-10 10243 Berlin- Friedrichshain
Entgegennehmer:	P.Ostbahnhof GmbH Fritz Club
Projekt:	<b>Gundriss Obergeschoss</b>
bauvorlage- berechtigter Ingenieur der Baukammer Berlin	Datum: 14.01.2009 01.04.2012
Maßstab: 1:200	Blatt: Rudeck Revision: Flür Blatt-Nr.: 420/841 Blatt-Nr.: G 3

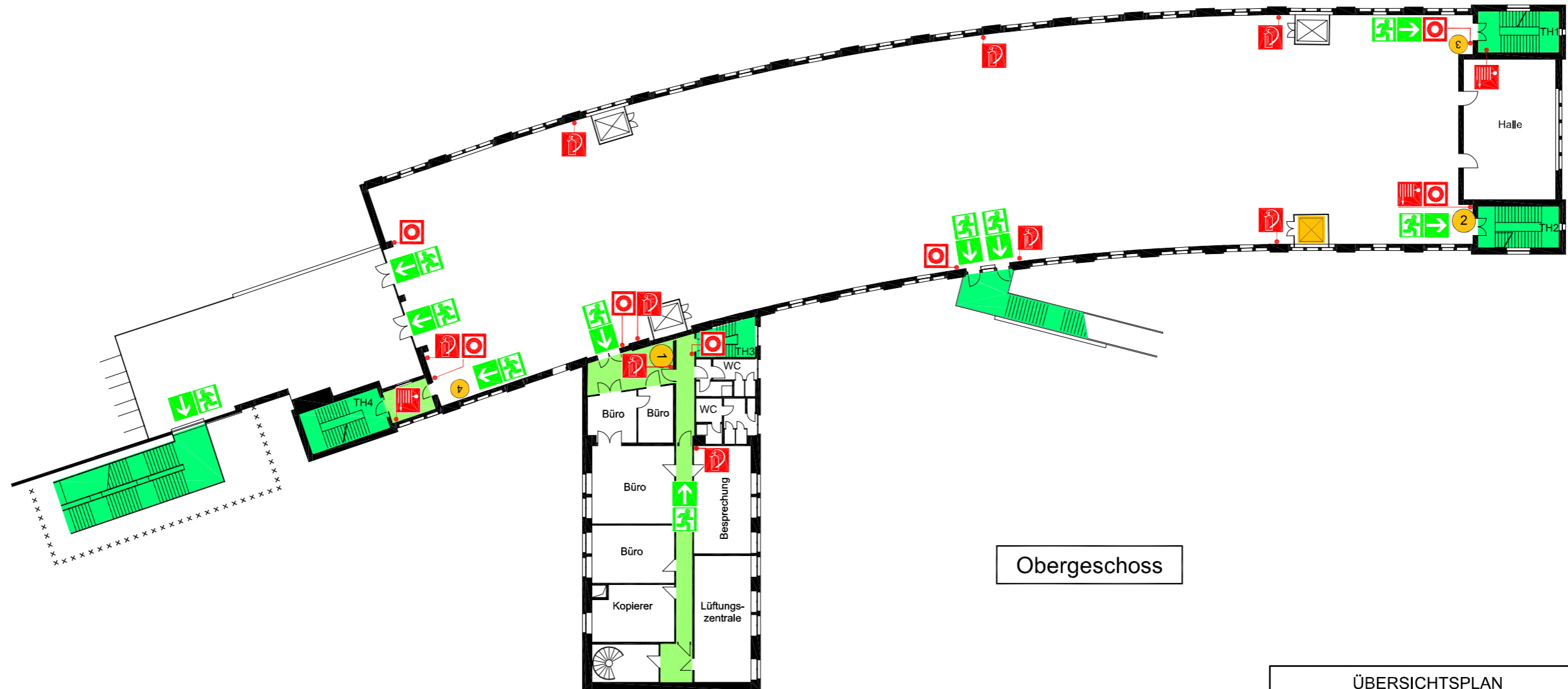
Fax: 0381/ 490202

H/B = 420 / 841 (0,35m<sup>2</sup>)

Allplan 2008

# POSTBAHNHOF

## Gleishalle – Flucht- und Rettungsplan



### Verhalten im Brandfall

Ruhe bewahren

1. Brand melden
  - Handfeuermelder betätigen oder
  - Telefon 112
  - Wer meldet ?
  - Was ist passiert?
  - Wie viele sind betroffen/verletzt?
  - Wo ist es passiert?
  - Warten auf Rückfragen!
2. In Sicherheit bringen
  - Gefährdete Personen mitnehmen
  - Türen schließen
  - Gekennzeichneten Fluchtwegen folgen
  - Keine Aufzüge benutzen
  - Auf Anweisungen achten
3. Löschversuch unternehmen
  - Feuerlöscher oder
  - Wandhydrant benutzen

### Verhalten bei Unfällen

Ruhe bewahren

1. Unfall melden
  - Telefon 112
  - Wo geschah es?
  - Was geschah?
  - Wie viele Verletzte?
  - Welche Art von Verletzungen?
  - Warten auf Rückfragen!
2. Erste Hilfe
  - Unfallort absichern
  - Verletzte versorgen
  - Anweisung beachten
3. Weitere Maßnahmen
  - Krankenwagen oder Feuerwehr einweisen
  - Schaulustige entfernen

### LEGENDE

Standort	Sammelstelle
Wandhydrant/ Löschschlauch	Richtungsangabe
Feuerlöscher	Rettungsweg / Notausgang
Handfeuermelder	Rettungsweg
Aufzug in Betrieb	Treppenträume im Verlauf von Rettungswegen

### ÜBERSICHTSPLAN

Objekt: Postareal am Ostbahnhof  
 Gebäude: Postbahnhof  
 Stockwerk: Obergeschoss  
 STAND: 02/2009 C2  
 Planersteller: Herzbergstr. 59, 10365 Berlin, Tel.: 030 / 56700473  
 Plan-Nr.: Plot: 23.02.09 | K8  
 CAD-File: post-ogt  
 EN ISO 9001:2000